



EINWOHNERGEMEINDE
SIGNAU

Emmental

INFORMATIONSANLASS 28.02.2022



Herzlich willkommen





EINWOHNERGEMEINDE
SIGNAU

Emmental

INFORMATIONSANLASS 28.02.2022



Begrüssung und Vorstellen der Referenten

Arno Jutzi - Gemeindepräsident Signau



Begrüssung	Arno Jutzi	Gemeindepräsident
Rückblick	Arno Jutzi	Gemeindepräsident
Entwicklung Schülerzahlen	Andreas Jutzi	Gemeinderat Bildung
Stand der Arbeiten	Carolin Schaal	IttenBrechbühl AG
Kostenentwicklung	Arno Jutzi	Gemeindepräsident
Wie es weiter geht	Ueli Arm	Bauherrenvertreter
Rückmeldungen, Anregungen	Ueli Arm	Bauherrenvertreter
Verabschiedung	Arno Jutzi	Gemeindepräsident



EINWOHNERGEMEINDE
SIGNAU

Emmental

INFORMATIONSANLASS 28.02.2022



. . . Rückblick . . .

Arno Jutzi - Gemeindepräsident Signau



Information September 2018

1. Ausgangslage

Am 26.11.2017 stimmte die Bevölkerung von Signau dem neuen Schulreglement zu, welches die Voraussetzung schafft, dass in Signau ein **zentraler Schulcampus** entwickelt werden kann, in welchem die Schüler aus den Aussenstandorten gut integriert werden können.

Der Campus soll eine **effizientere Schulorganisation** auf der Basis einer **optimierten Infrastruktur** ermöglichen.



Information September 2018

11. Raum - und Flächenergänzung

In Signau sollen die bestehenden Schulanlagen zu einem zentralen Campus weiterentwickelt werden, mit der **generellen Zielsetzung...**

- a) ... einerseits die **Schüler aus den Aussenstandorten** gut im künftigen Campus Signau integrieren zu können,
- b) ... andererseits die **Schulorganisation** in Signau effizienter gestalten zu können auf der Basis einer optimierten Infrastruktur.

Im Wesentlichen muss das **Schulraumangebot in Signau** angepasst werden...

- a) aufgrund des **Nachholbedarfs in Signau**
- b) aufgrund der **Integration der Aussenstandorte**
- c) aufgrund der **neuen Unterrichtsformen (Gruppenräume)**
- d) aufgrund der **neuen öffentlichen Bedürfnisse**



EINWOHNERGEMEINDE
SIGNAU

Emmental

INFORMATIONSANLASS 28.02.2022



. . . Entwicklung Schülerzahlen . . .

Andreas Jutzi - Gemeinderat Ressort Bildung



Entwicklung Schülerzahlen

Wir gehen von folgender Situation aus:

10 Klassen Signau

6 Klassen vom Sekundarverband (Bowil, Eggiwil, Röthenbach)

16 Klassen mit ca. 330 Schülerinnen und Schüler

- Mit dem heute präsentierten Vorprojekt stehen künftig im Campus Signau 18 Klassenzimmer und zwei Reservezimmer zur Verfügung (*je 9 Klassenzimmer im Neu- und in den Altbauten*).
- Zudem werden zwei Kindergärten und die Tagesschule entstehen. (*der heutige Kindergarten dient als Reserve für einen weiteren Kindergarten*)
- im neuen Sekundarschulhaus sind Spezialräume untergebracht (*Handarbeiten, Werken, Singen, Logopädie etc.*)
- Die Turnhalle Signau kann weiterhin wie bisher genutzt werden



Unterrichtsformen

- Der Lehrplan 21 unterteilt die elf Schuljahre in drei Zyklen:
- Der 1. Zyklus umfasst zwei Jahre Kindergarten und die ersten zwei Jahre der Primarstufe (bis Ende 2. Klasse)
- Der 2. Zyklus umfasst vier Jahre Primarstufe (3. bis 6. Klasse)
- Der 3. Zyklus umfasst die drei Jahre der Sekundarstufe I (7. bis 9. Klasse)

Aktuell laufen Arbeiten zu:

- Organisationsform der Sekundarschule Signau wird überprüft
- Abklärungen für ein durchlässiges Modell für die Sekundarstufe I



EINWOHNERGEMEINDE
SIGNAU

Emmental

INFORMATIONSANLASS 28.02.2022



. . . Stand der Arbeiten . . .

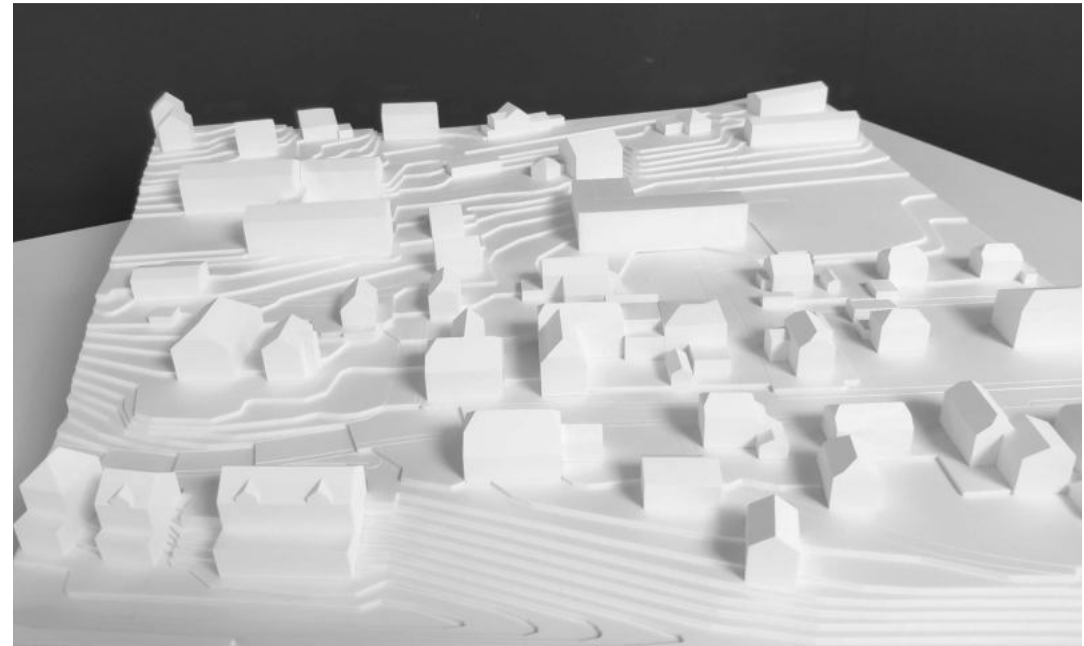
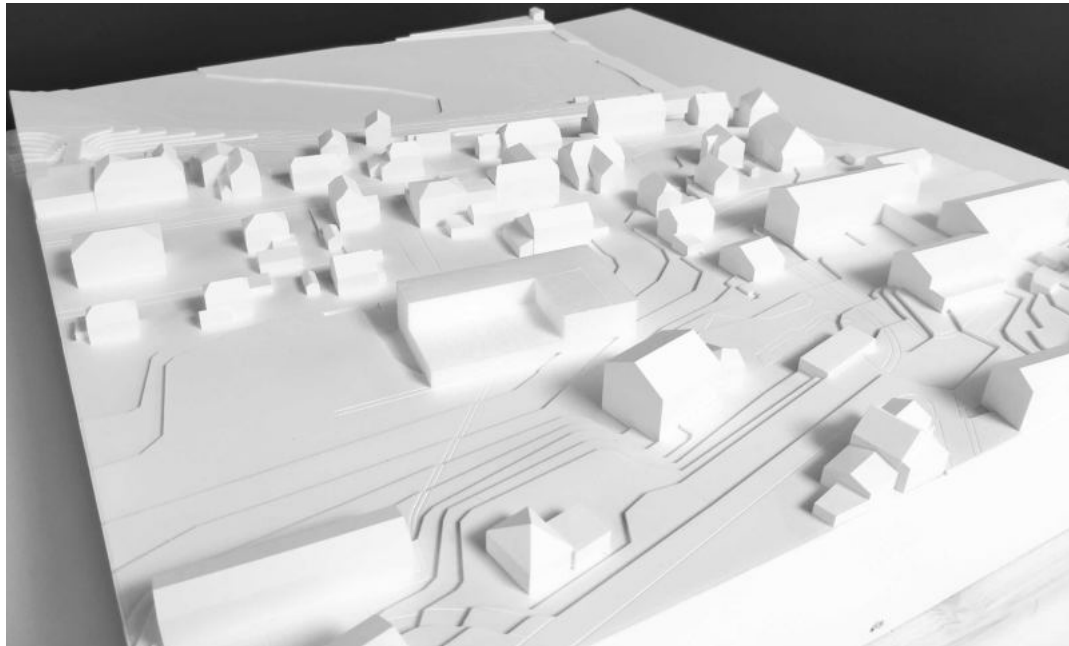
Carolin Schaal - Architektin & Projektleiterin - IttenBrechtbühl AG

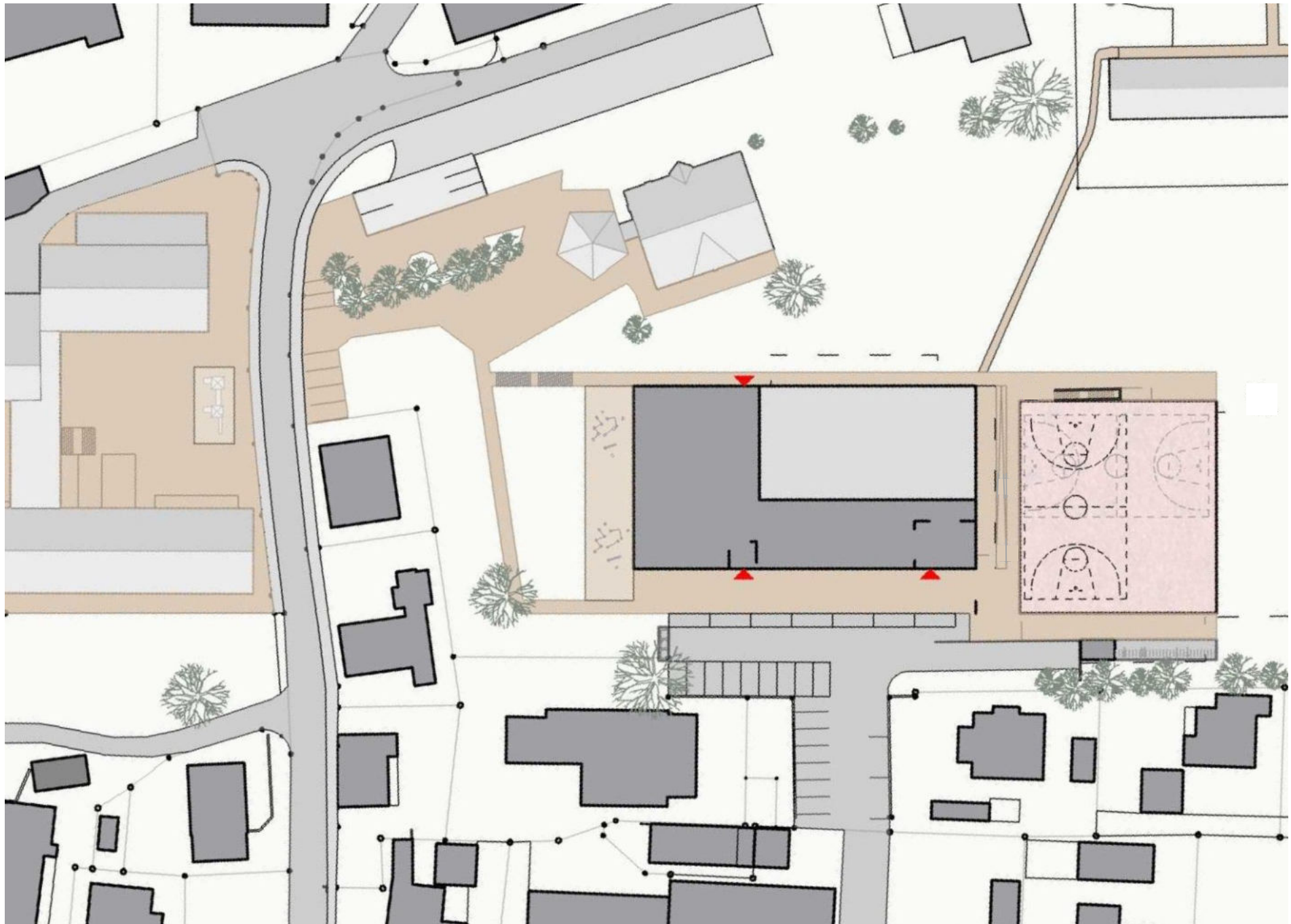


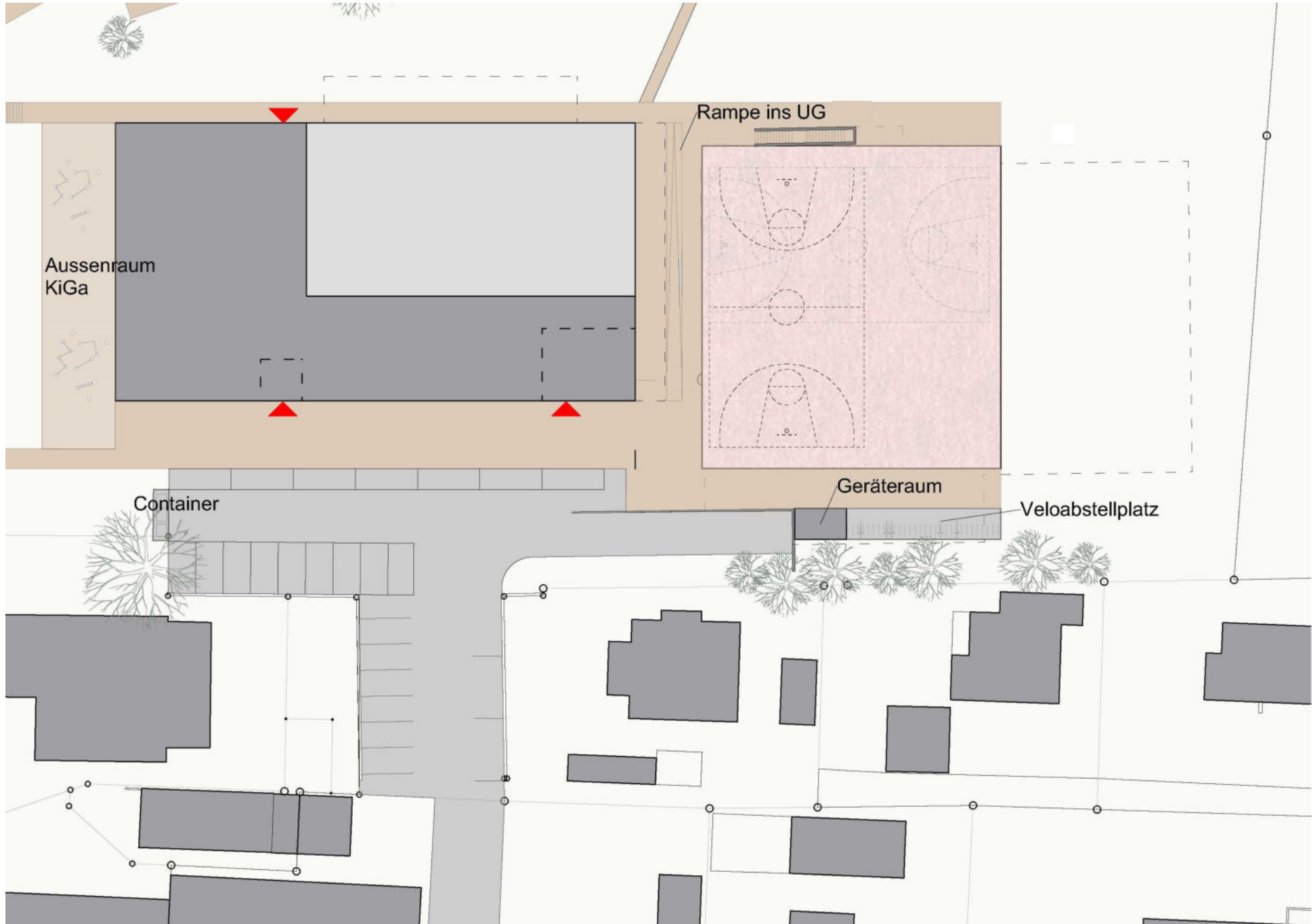
EINWOHNERGEMEINDE
SIGNAU

Emmental

INFORMATIONSANLASS 28.02.2022



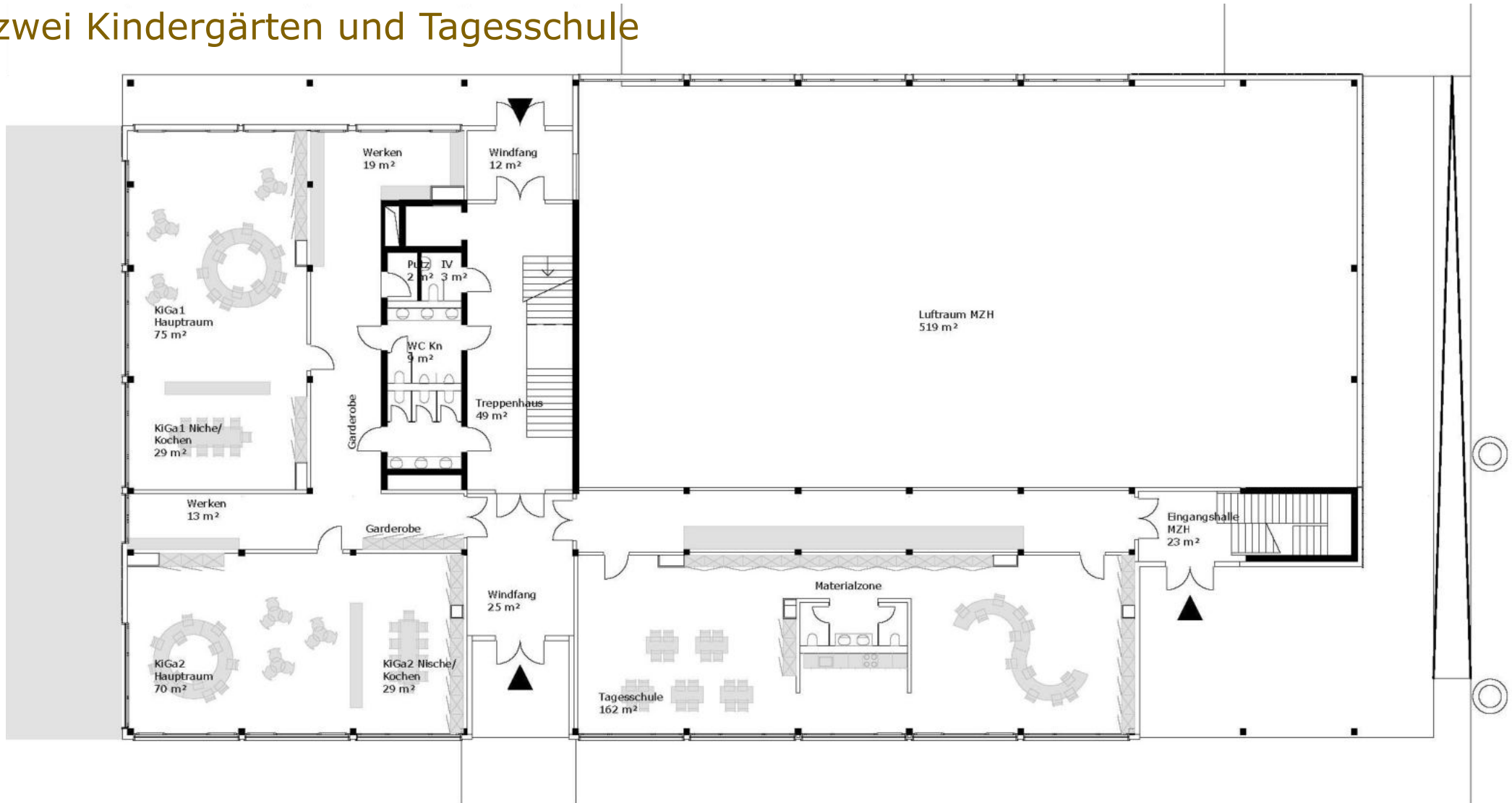






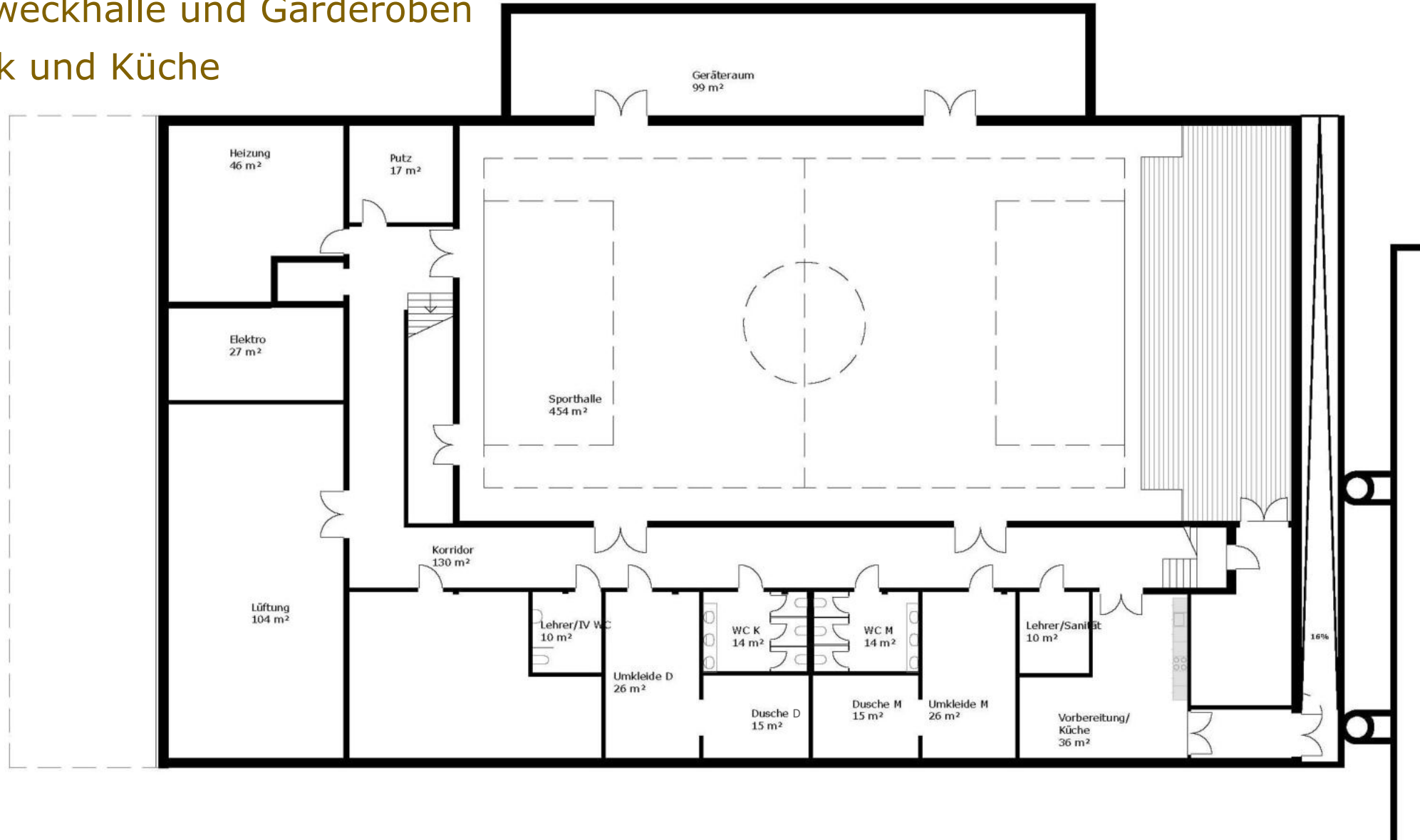
Erdgeschoss

zwei Kindergärten und Tagesschule





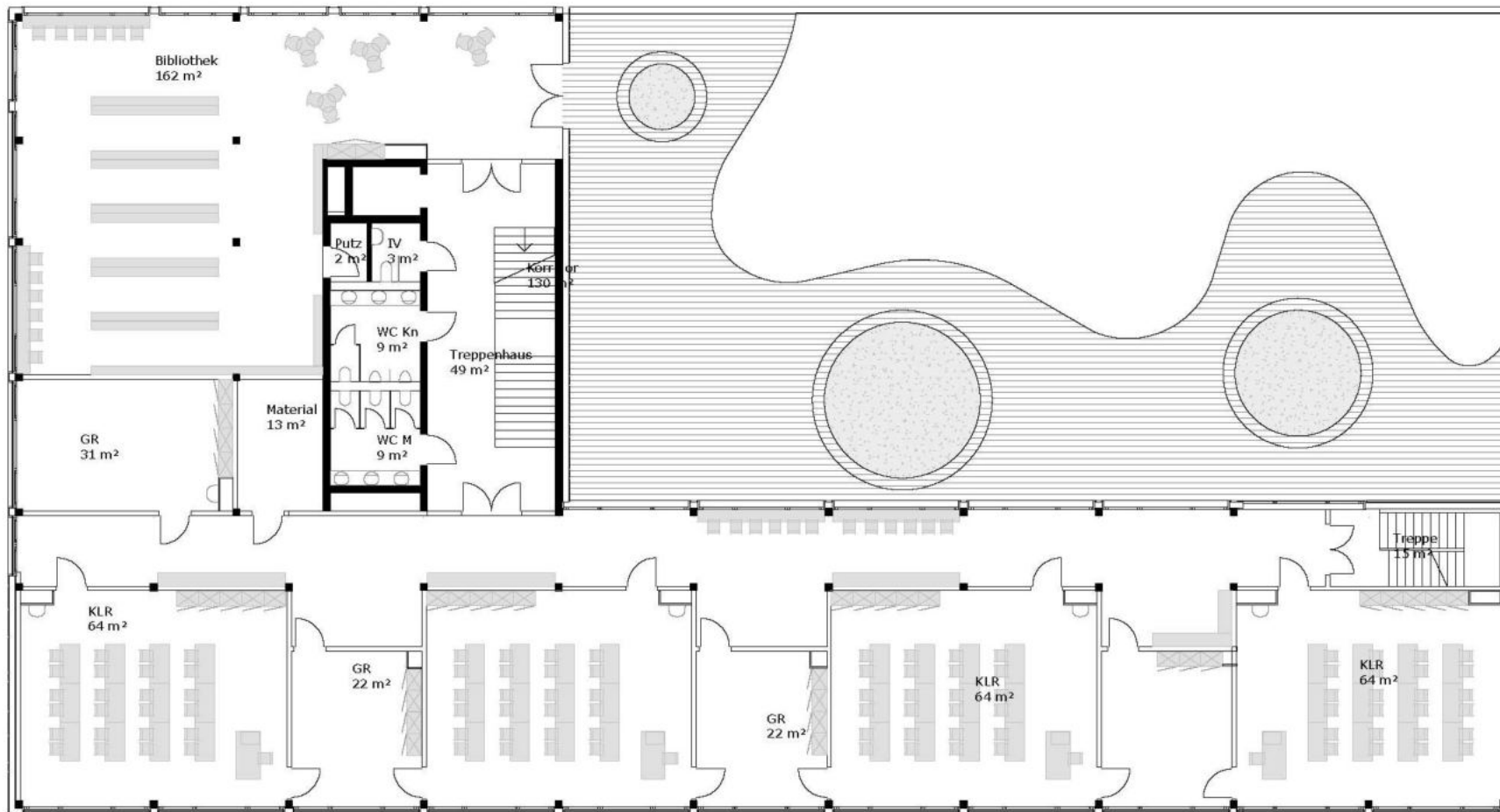
Mehrzweckhalle und Garderoben Technik und Küche





1. Obergeschoss

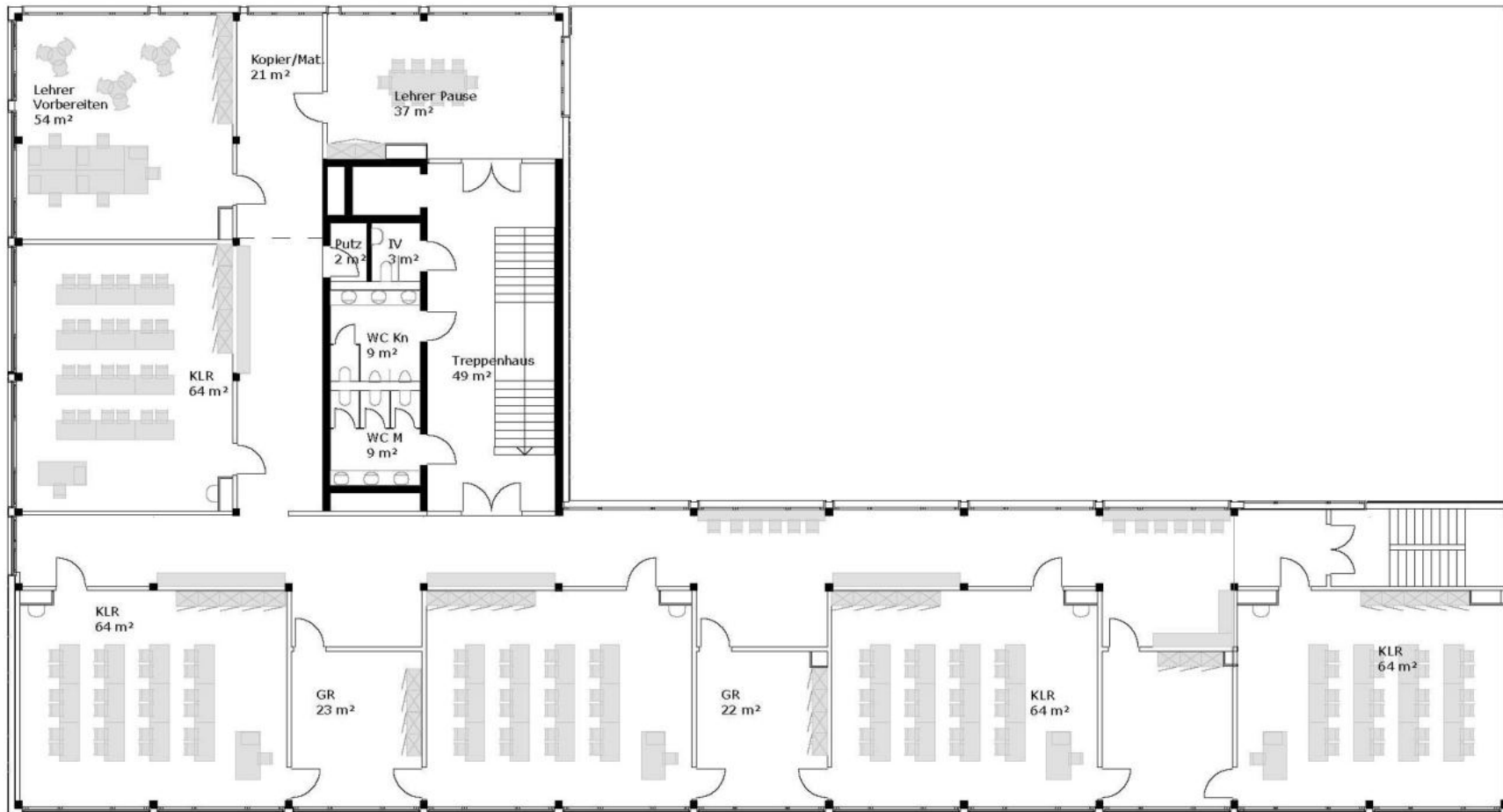
Klassenzimmer, Bibliothek, begehbare Terrasse

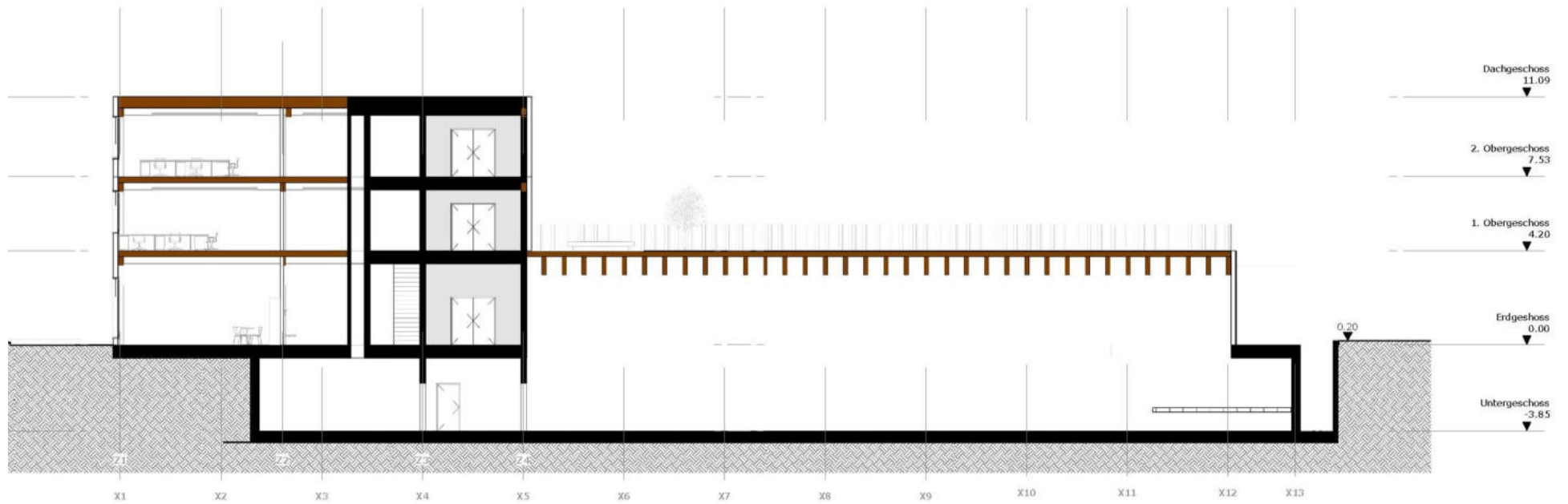
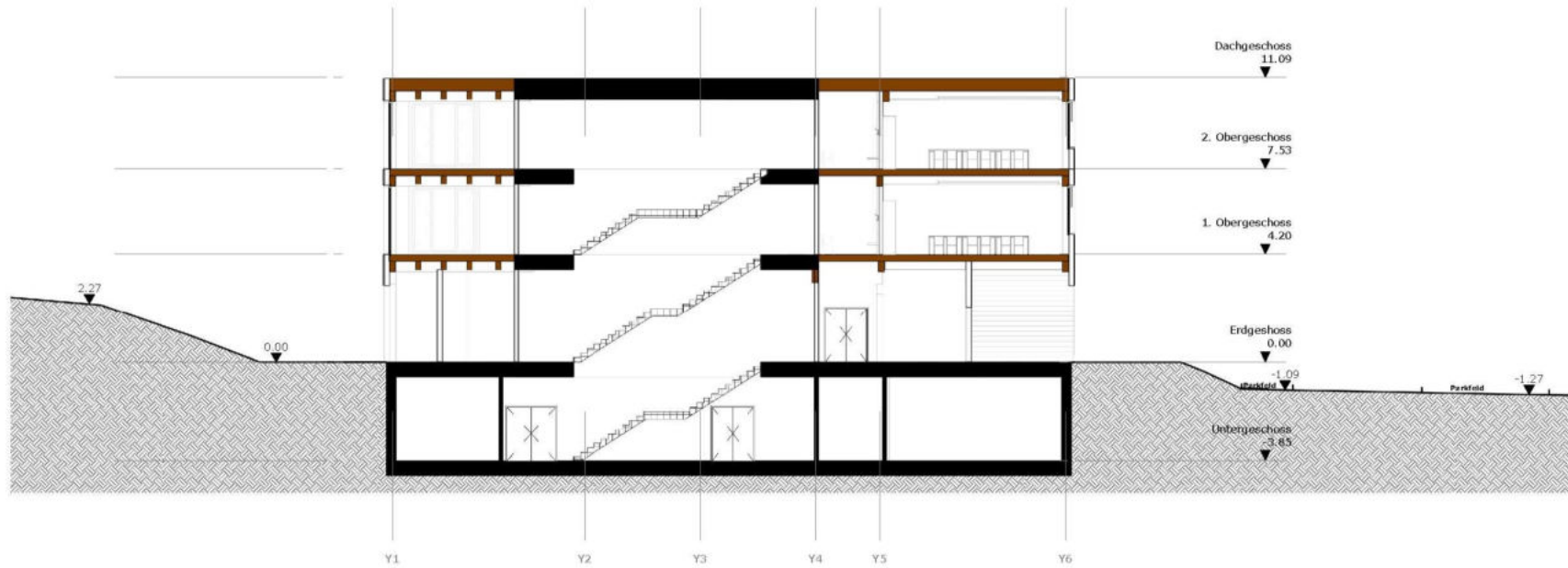




2. Obergeschoss

Klassen- und Lehrerzimmer











EINWOHNERGEMEINDE
SIGNAU

Emmental

INFORMATIONSANLASS 28.02.2022





EINWOHNERGEMEINDE
SIGNAU

Emmental

INFORMATIONSANLASS 28.02.2022





EINWOHNERGEMEINDE
SIGNAU

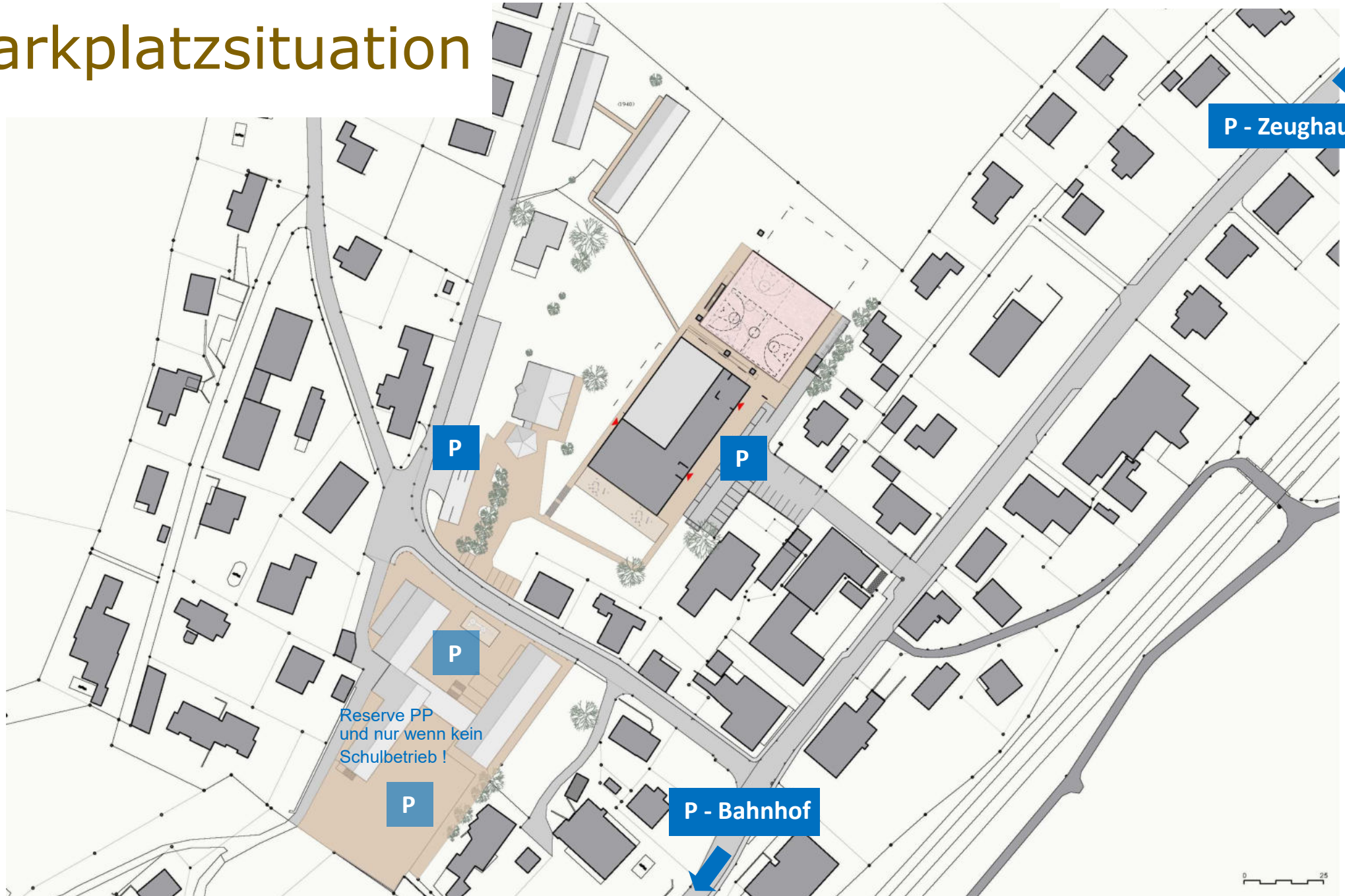
Emmental

INFORMATIONSANLASS 28.02.2022





Parkplatzsituation





EINWOHNERGEMEINDE
SIGNAU

Emmental

INFORMATIONSANLASS 28.02.2022



. . . . Kostenentwicklung

Arno Jutzi - Gemeindepräsident Signau



Kostenentwicklung

Frühling 2019	Masterplan (+/- ca. 15%)	ca. 11.7 Mio
Herbst 2019	alle 5 Planer des Auswahlverfahrens schätzen die Baukosten des Masterplanes höher Plausibilisierung I+B (+/- 15%)	ca. 13.0 Mio
Juni 2020	Raumprogramm an I+B (+/- 15%)	ca. 14.0 Mio
Juli 2020	Optimierung/Verzichtsplanung (+/- 15%)	ca. 12.7 Mio
Sommer 2021	BDO überprüft und empfiehlt Kreditrahmen	ca. 13.4 Mio
Februar 2022	reduziertes Vorprojekt (+/- 10%)	13.4 Mio



. . . wie geht es weiter . . .

Ueli Arm - Bauherrenvertreter - Kaufmann und Arm AG



Informationsveranstaltungen	-> 24./28. Februar 2022
Genehmigung Vorprojekt durch GR	-> Mo. 7. März 2022
Thementag Campus Signau	-> Sa. 28. Mai 2022
Urnenabstimmung Baukredit	-> So. 26. Juni 2022
Baueingabe einreichen	-> Juli 2022
Voraussichtliche Baubewilligung	-> November 2022
Voraussichtlicher Baustart	-> Anfang 2023
Voraussichtlicher Bezug	-> Juli 2024



EINWOHNERGEMEINDE
SIGNAU

Emmental

INFORMATIONSANLASS 28.02.2022



. . . Rückmeldungen und Anregungen . . .

Ueli Arm - Bauherrenvertreter - Kaufmann und Arm AG





EINWOHNERGEMEINDE
SIGNAU

Emmental

INFORMATIONSANLASS 28.02.2022



. . . Verabschiedung . . .

Arno Jutzi - Gemeindepräsident Signau



Herzlichen Dank !

