

Einwohnergemeinde Signau

Entwicklungskonzept Siedlungsgebiet

Legende

Siedlung

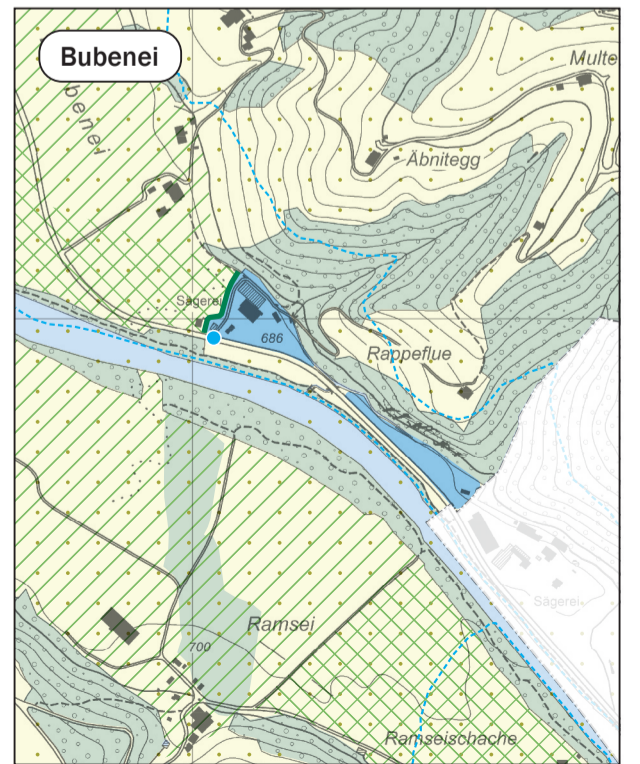
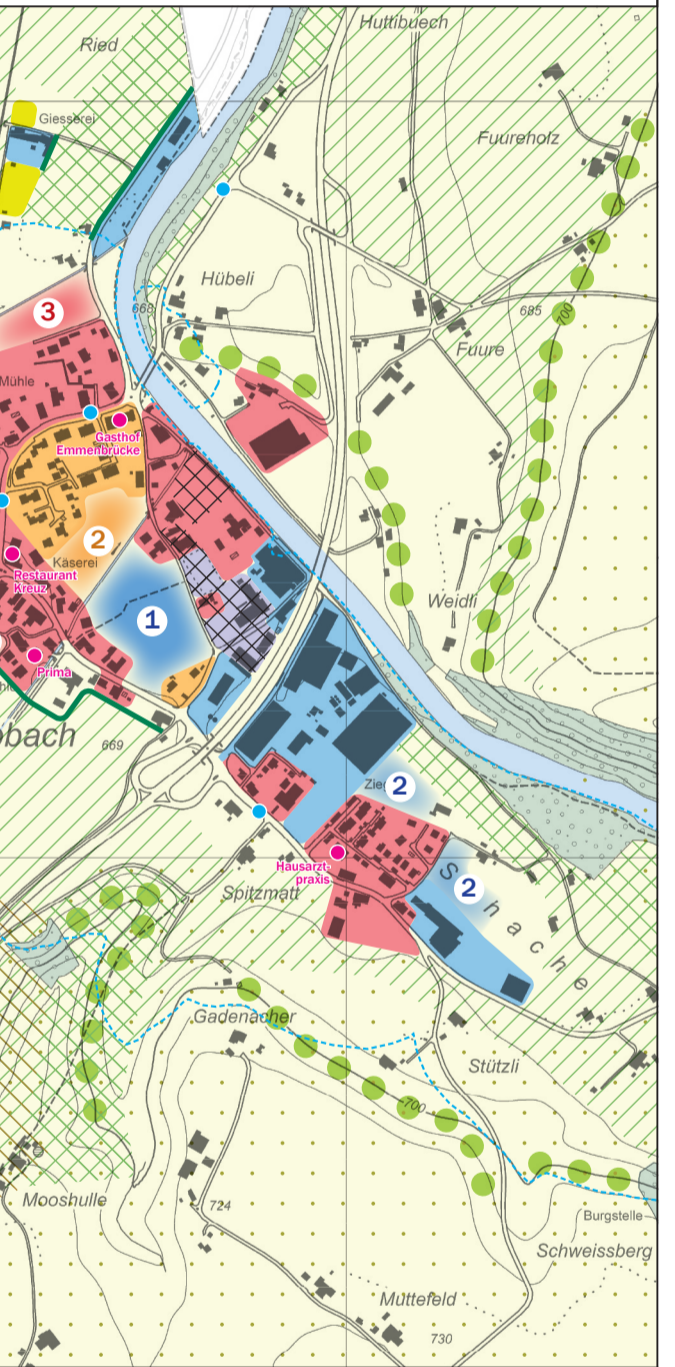
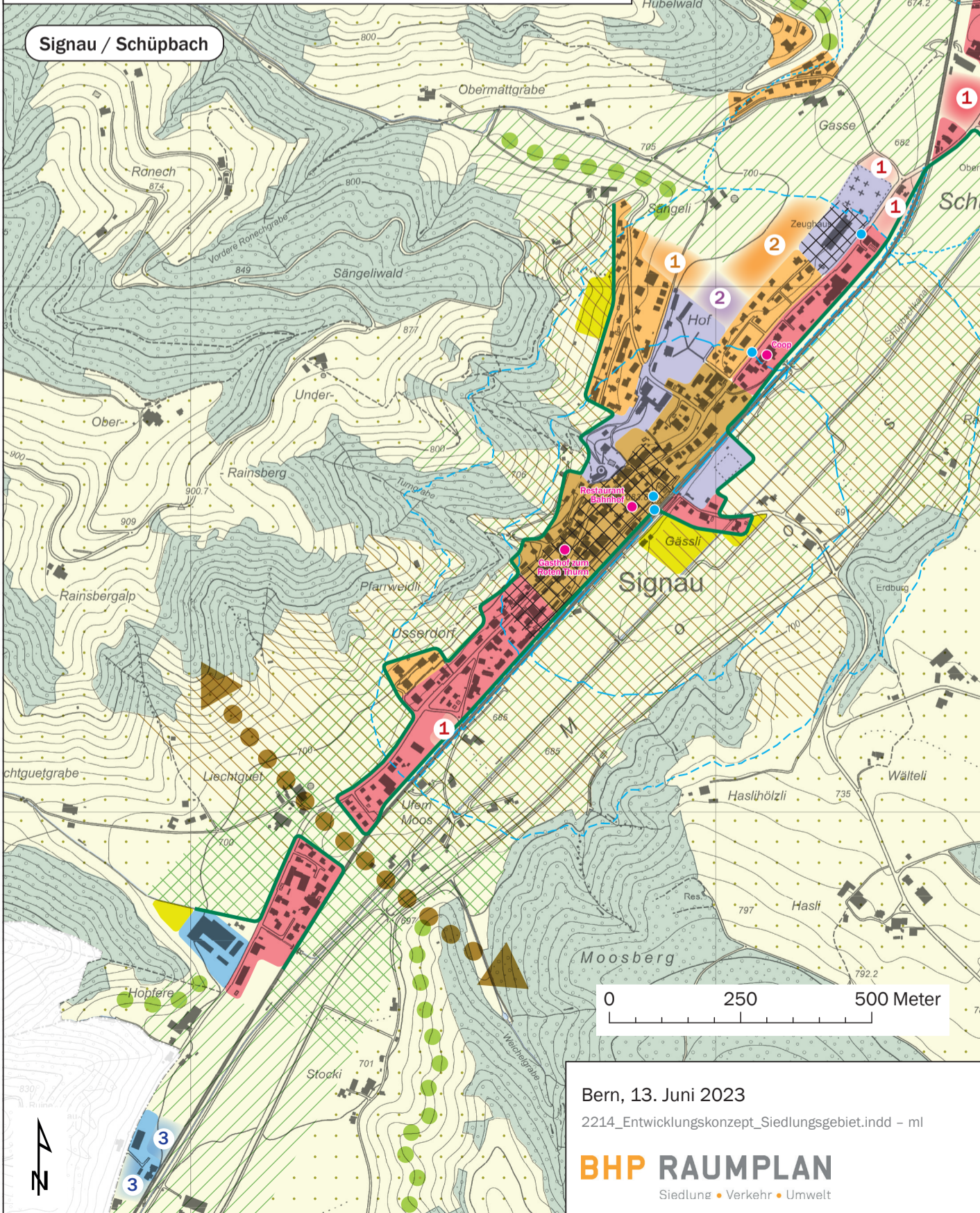
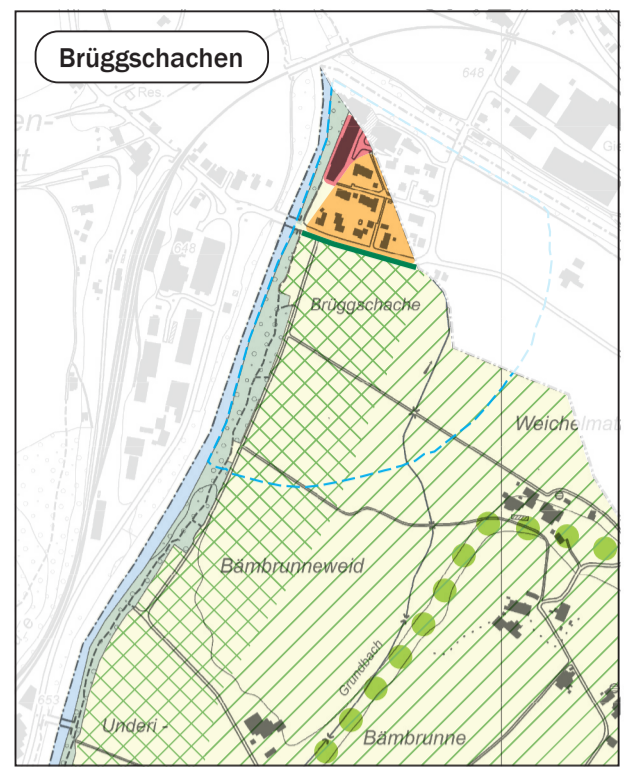
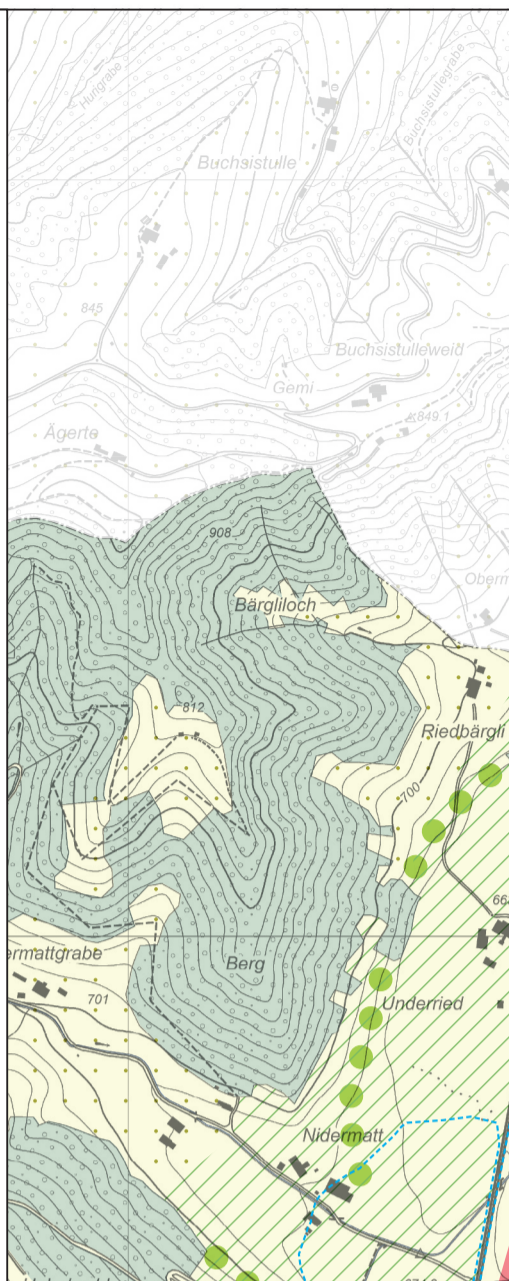
- Dorfkern (Wohn- und Arbeitsgebiet)
- Wohn- und Arbeitsgebiet / Potenzielle Siedlungserweiterung
- Wohngebiet / Potenzielle Siedlungserweiterung
- Arbeitsgebiet / Potenzielle Siedlungserweiterung
- Öffentliche Bauten und Anlagen / Potenzielle Siedlungserweiterung
- Versorgungseinrichtung inkl. Gastgewerbe
- Umstrukturierungs- und/oder Verdichtungsgebiet
- Siedlungsbegrenzung Ortsbild / Siedlungsrand
- Potenzielle Rückzonung

Landschaft

- Landwirtschaftsgebiet
- Schützenswerte Landschaft
- Schonenswerte Landschaft
- Schützenswerte ISOS-Umgebung
- Prägender Hang
- Streusiedlungsgebiet
- Wildtierkorridor
- Wald
- Gewässer

Erschliessung

- ÖV-Haltestelle
- ÖV-Erschliessungsgüteklasse C / D / E



0 250 500 Meter

Bern, 13. Juni 2023

2214_Entwicklungskonzept_Siedlungsgebiet.indd - ml

BHP RAUMPLAN
Siedlung • Verkehr • Umwelt