

ANHANG



- 1 Schülerzahlen / Raumbedarf
- 2 Kostenschätzung / Investitionen
- 3 Erweiterungskonzept / Layout



SCHÜLERZAHLEN – KLASSEN (Stand Juli 2018)

A – Primar- und Realstufe – Anzahl Schüler / Klassenzimmer

	Häleschwand	Mutten	Schüpbach	Signau Dorf	Total Gemeinde
2018/2019	28	36	43	83	190
2019/2020	24	35	44	88	191
2020/2021	23	35	43	91	192
2021/2022	20	36	40	90	186
2022/2023	19	37	42	86	184

Planungsrelevant inkl.
Reserve ¹⁾
220 ²⁾
220
220
220
220

Bedarf
Klassenzimmer
11
11
11
11
11

B – Sekundarstufe – Anzahl Schüler / Klassenzimmer

	Signau
2018/2019	110
2019/2020	110
2020/2021	114
2021/2022	118

Planungsrelevant inkl.
Reserve
120 ³⁾
120
120
120

Bedarf
Klassenzimmer
6
6
6
6

C – Kindergarten

	Häleschwand	Mutten	Schüpbach	Signau Dorf	Total Gemeinde
2017/2018	5	11	14	19	49
2018/2019	3	8	20	21	52
2019/2020	3	5	16	18	42
2020/2021	3	10	12	18	43

Planungsrelevant inkl.
Reserve
60
60
60
60

Bedarf
KG-Räume
3
3
3
3

¹⁾ inkl. ev. Schüler von Bowil

²⁾ ca. 170 Schüler Primarstufe / ca. 50 Schüler Realstufe

³⁾ Quote Sekundarschüler 50%


RAUMBEDARF (Stand Juli 2018)

A – Primar- und Realstufe

	Minimalbedarf Schulraum	Bemerkungen ¹⁾
Klassenzimmer	12 x 64 m ²	8 x Prim / 3 x Real / 1 x Förderklasse
Gruppenräume	7 x 15 - 24 m ²	
Lehrer: Vorbereitung / Pause	64 m ² / 40 m ²	
Schulleitung / Sekretariat	40 m ²	
Musik	75 m ² (+ 15 m ² Material)	
Sozialarb.	40 m ²	
Psychomotorik	50 m ²	
Logopädie	15 m ²	
Bibliothek	100 m ²	
Werkraum	65 m ² (+ 40 m ² Material)	
Textiles Gestalten	65 m ²	
NMG (Natur Mensch Gesellschaft)	84 m ² (+ 30 m ² Material / Vorbereitung)	
Hauswirtschaft (auch Sek. Stufe)	50 m ² (+ 5 m ² Vorbereitung)	
Küche	72 m ² (+ 20 m ² Material / Vorbereitung)	
Saal	175 m ² (+ 15 m ² Material)	
Kopie / Material Lehrer	15 m ²	
Toiletten / Putzen	6 Standorte D / H / L / IV	
Hauswart / Fotolabor	40 m ²	
Pausen- / Zugangsfläche	Div.	
Haustechnik	im UG	
Estrich	im DG	

¹⁾ Konzept Masterplan

**B₁ – Sekundarstufe**

	Minimalbedarf Schulraum	Bemerkungen ¹⁾
Klassenzimmer ²⁾	6 x 64 m ²	
Gruppenräume	3 x 24 m ²	
Mediathek / PC	64 m ²	
Besprechung	24 m ²	
Lehrer / Vorbereitung	64 m ²	
Schulleitung / Sekretariat	32 m ²	
Textiles Gestalten	64 m ²	
Bildnerisches Gestalten	64 m ² (+ 30 m ² Material)	
Technisches Gestalten	105 m ² (+ 30 m ² Material)	
Kopie / Material	32 m ²	
Lehrer Aufenthalt	24 m ²	
Toiletten / Putzen	2 Standorte D / H / L / IV	
Garderobe / Vorraum	6 x 12 m ²	
Windfang	1 x 6 m ²	
Haustechnik / HW	3 x 15 m ²	

¹⁾ Konzept Masterplan Juli 2018

²⁾ Juli neue Klassenzimmer grösser (80 m²)

**B₂ – Tagesstruktur (35 Schüler)**

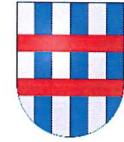
	Minimalbedarf Schulraum	Bemerkungen ¹⁾
Tagesschulraum ²⁾ / Aufbereitung	115 m ²	
Toiletten Kleinkinder ³⁾ Putzen / Entsorgung	Kna 1 / Mä 1 / Le IV 1 5 m ²	
Garderobe	25 m ²	
Windfang	15 m ²	

¹⁾ Konzept Masterplan Juli 2018 / ²⁾ inkl. Ruheecke / ³⁾ grössere Kinder EG Sek. Stufe

C – Doppelkindergarten (Reserve für dritte Einheit)

	Minimalbedarf Raum / Einheit	Bemerkungen ¹⁾
Windfang / Bewegung	20 m ²	
Vorraum / Garderobe / Werken	24 m ²	
Kindergartenraum	75 m ²	
Nische	15 m ²	
Kochen (pro 2 Gruppen)	15 m ²	
Vorbereitung / PC / Schränke	10 m ²	
Toiletten (Kna 1 / Mä 1 / IV Le 1)	10 m ²	
Putzen / Ausguss / HW	5 m ²	
Rasenplatz (Kreis Ø 12,5 m)	125 m ²	
Weitere Aussenanlagen ²⁾	75 m ²	

¹⁾ Konzept Masterplan Juli 2018 / ²⁾ Garten / Gartenhaus ... Abgrenzung ...



D – Sport- und Mehrzweckhalle

	Minimalbedarf Raum	Bemerkungen ¹⁾
Eingangshalle	35 m ²	
Sporthalle 16 x 28 m	448 m ²	
Geräteraum	75 m ²	
Bühne 6 x 16 m	96 m ²	
Requisiten	30 m ²	
Toiletten	Herren 1/2 / Damen 2/- / IV / Le 1	
Duschen	2 x 15 m ²	
Garderobe	2 x 24 m ²	
Materialschränke	2 x 20 Stk.	
Putzraum / Hauswart	10 m ²	
Lehrer Vorbereitung / Sanität	10 m ²	
Haustechnik	40 m ²	
Gedeckter Vorplatz	160 m ²	
Vorbereitungsraum Anlässe	40 m ²	
Aussengeräteraum	15 m ²	

¹⁾ Konzept Masterplan Juli 2018

**E – Aussensportanlagen**

	Minimalbedarf Fläche	Bemerkungen ¹⁾
Trockenplatz 16 x 30 m	480 m ² (+ 60 m ² Anpassung)	
Kugelstossen / Weitsprung	160 m ² (+ 50 m ² Anpassung)	
Laufbahn 125 m	500 m ²	
Spielfeld 30 x 45 m	1350 m ² + 150 m ²	

F – Aussenanlagen

	Minimalbedarf Fläche	Bemerkungen ¹⁾
Pausenplatz befestigt / überdeckt ²⁾	400 m ²	
Pausenplatz befestigt / offen	800 m ² bestehend + 400 m ² neu	
Kleinkinderspielplatz öffentlich ³⁾	500 m ²	

G – Parkplatzbedarf

	Minimalbedarf Fläche	Bemerkungen ¹⁾
Parkplätze	30 PP	

¹⁾ Konzept Masterplan Juli 2018

²⁾ Wetterschutz- und Verbindungsweg

³⁾ Abgegrenzt mit Zaun / Hecke ...



2 - KOSTENSCHÄTZUNG

CAMPUS SIGNAU 2024

			in Mio.
A	Primar- und Realstufe		
	> ANBAU	3'000 m ³ Raum à 700.- / m ³ ²⁾ Land o / Erschliessung 0,05 / NK 0,2	2,10 0,25
	> Umbau	5 Raumunterteilungen ³⁾ Weiterer Unterhalt --	0,075
B	Sekundarstufe		
	> ANBAU	3'000 m ³ Raum à 700.- / m ³ ^{2) 4)} Land o / Erschliessung 0,05 / NK 0,2	2,10 0,25
	> Umbau	--	
C	Doppelkindergarten		
	> NEUBAU	1'750 m ³ Raum à 900.- / m ³ Land o / Erschliessung 0,05 / NK 0,15	1,575 0,20
	> Abbruch / Terrain		0,025
	> Aussenraum	200 m ² à 250.- / m ²	0,05
	> Dritte Einheit	(ev. später)	
D	Mehrzweckhalle		
	> NEUBAU	7'000 m ³ Raum à 500.- / m ³ ⁵⁾ Land o / Erschliessung 0,1 / NK 0,3	3,50 0,30
E	Aussensportanlagen		
	> SPIELFELD	1'500 m ² Fläche à 200.- / m ² ⁶⁾	0,30
	> TROCKENPLATZ	750 m ² Fläche à 300.- / m ² ⁷⁾	0,225
	> LAUFBAHN	500 m ² Fläche à 300.- / m ²	0,15
F	Aussenanlagen		
	> PAUSENPLATZ		
	wetterschützt	400 m ² Fläche à 600.- / m ²	0,24
	offen	400 m ² Fläche à 250.- / m ²	0,10
	Stützmauern / Rampe	125 m ¹ Länge à 800.- / m ¹	0,10
	> SPIELPLATZ	500 m ² Fläche à 150.- / m ² Spielgeräte	0,075 0,025

1) aufgrund Layout Juli 2018

2) inkl. Lift

3) inkl. neue Türen / Fensterunterteilung ...

4) inkl. Tagesstruktur

5) inkl. Bühne / PP Unterstand

6) auf Zivilschutz aufgebaut

7) inkl. Kugelstossen / Weitsprung / Laufbahn



CAMPUS SIGNAU 2024

INVESTITION ¹⁾

		in Mio.
A	Primar- und Realstufe	
	> ANBAU Bedarf	2,350
	> Umbau Bestand 3)	0,075
		2,425
B	Sekundarstufe	
	> ANBAU Bedarf	1,75
	> Sek	0,60
	> Tagesstruktur	--
	> UMBAU Bestand 3)	--
		2,35
C	Doppelkindergarten	
	> NEUBAU	1,775
	> Abbruch	0,025
	> Aussenraum	0,05
	> Dritte Einheit (ev. später)	--
		1,85
D	Sport- und Mehrzweckhalle	
	> NEUBAU	2,85
	> Sporthalle	0,75
	> Bühne / Requisiten / Vorzone	0,20
	> PP Unterstand	0,20
		3,80
E	Aussensportanlagen	
	> SPIELFELD	0,30
	> TROCKENPLATZ ²⁾	0,225
	> LAUFBAHN	0,15
		0,675
F	Aussenanlagen	
	> PAUSENPLATZ	0,20
	> WITTERUNGSSCHUTZ	0,24
	> SPIELPLATZ	0,10
	> offen / Rampe	0,10
	> Pause / Kindergarten / öffentlich	0,10
		0,54
G	Verkehrsberuhigung / Parkplatzgestaltung	
	> ÜBERGANG (Verkehrsberuhigung)	0,02
	> PARKPLATZ	0,04
		0,06

TOTAL INVESTITION CAMPUS SIGNAU 2024 (Kostengenauigkeit ± 15%)	11,7
---	-------------

¹⁾ Schätzungen aufgrund Layout Juli 2018

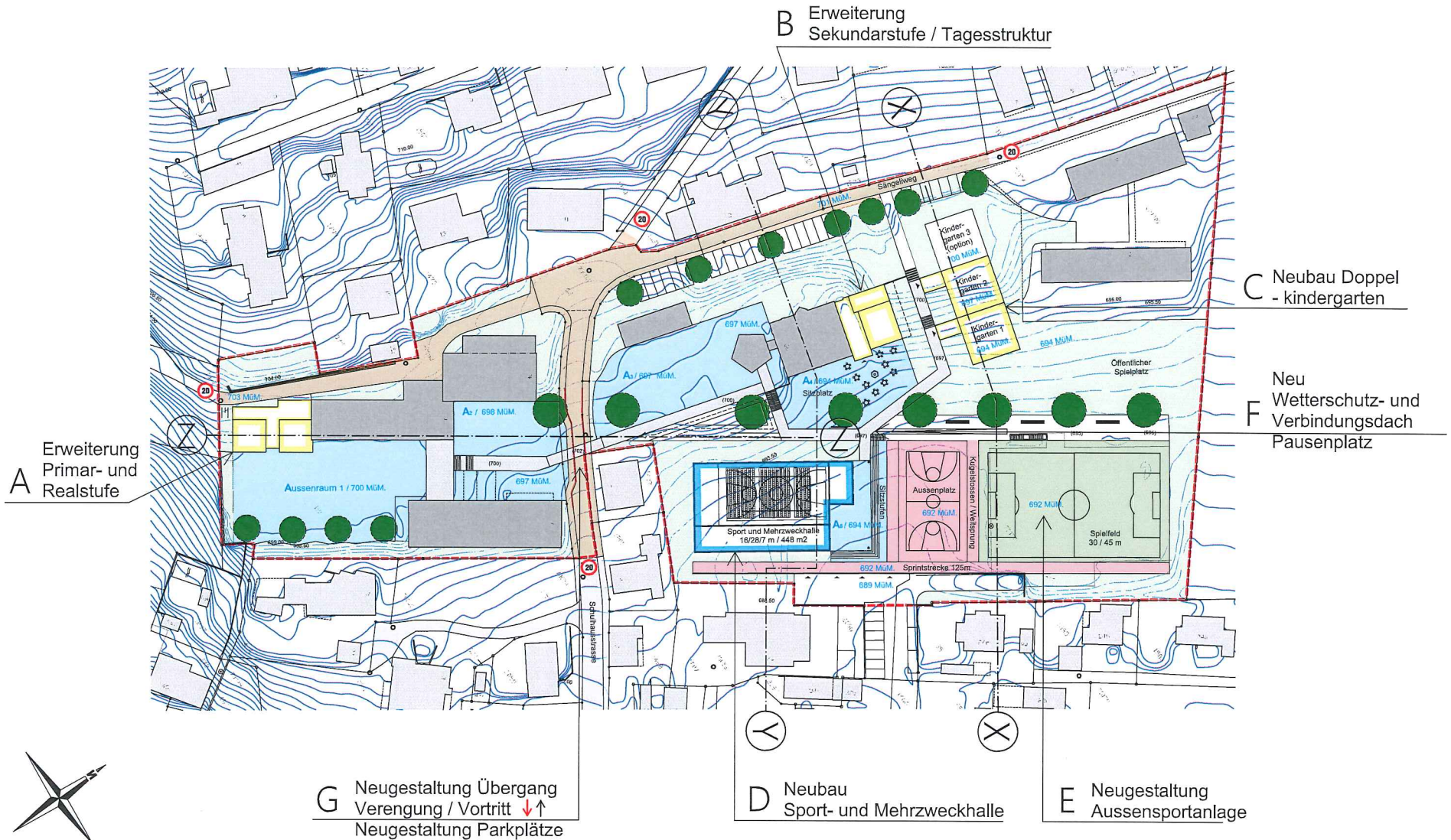
²⁾ inkl. Kugelstossen / Weitsprung

³⁾ kein ordentlicher Unterhalt eingerechnet

SITUATION 1 : 1000 MASTERPLAN 2018



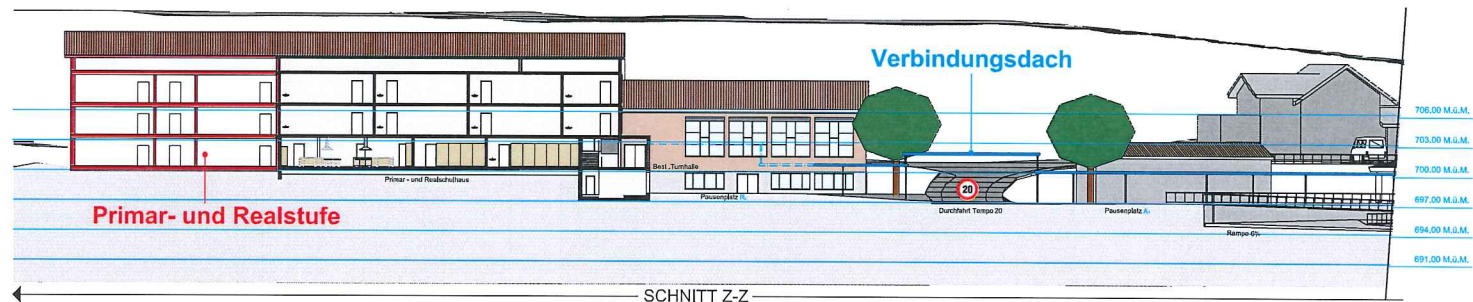
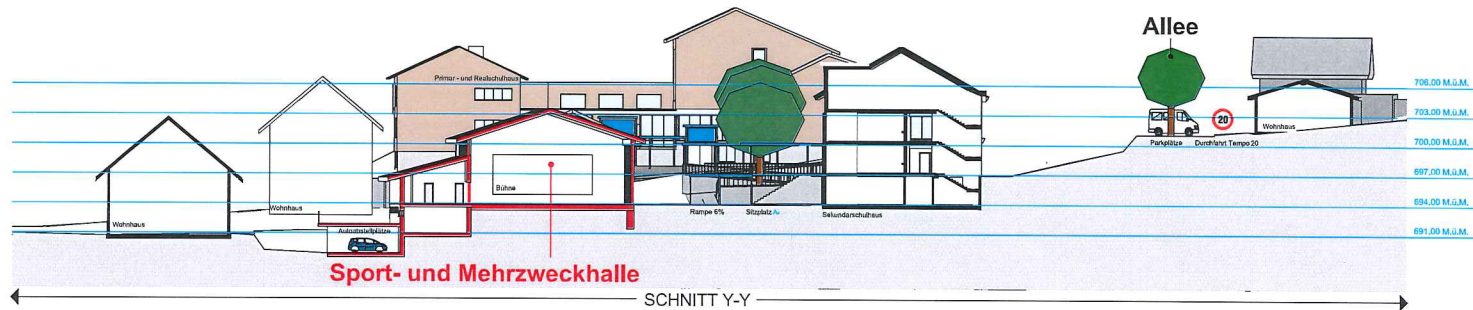
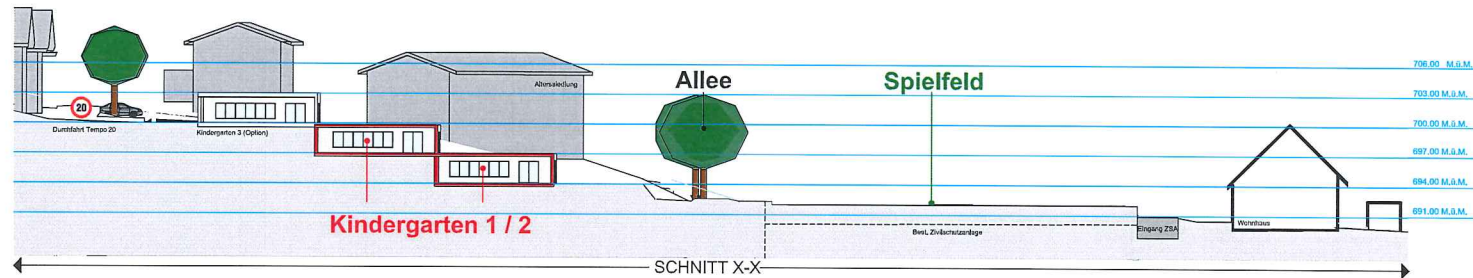
CAMPUS SIGNAU 2024



SCHNITTE 1 : 500



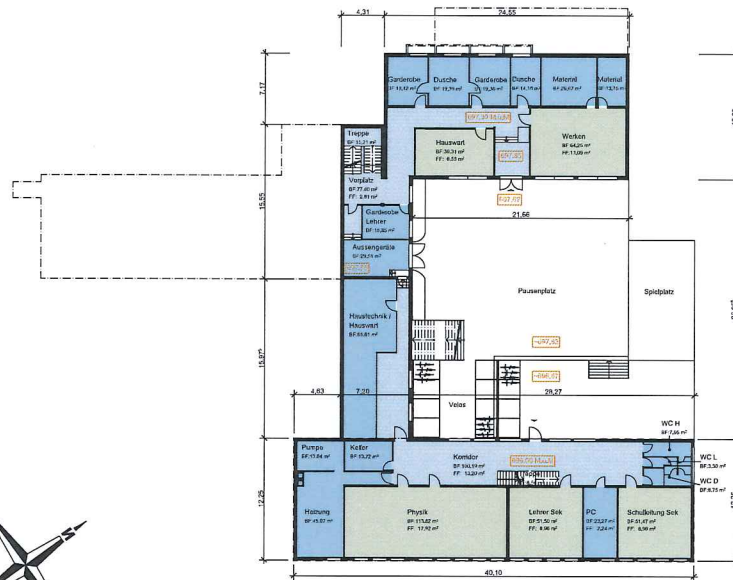
CAMPUS SIGNAU 2024



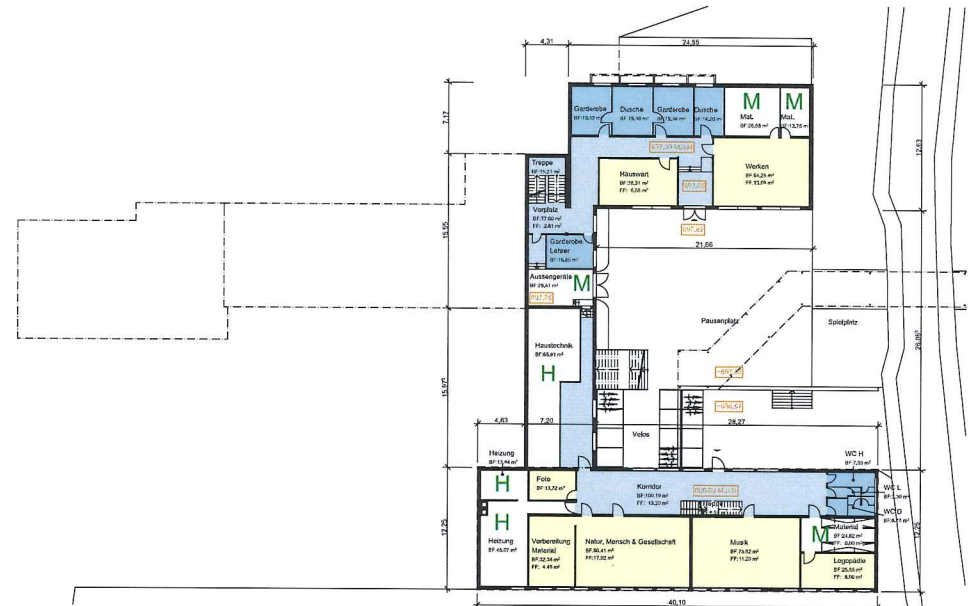
Layout Untergeschoss Primar- und Realstufe 1 : 500 - 697 MüM.



CAMPUS SIGNAU 2024



BESTAND

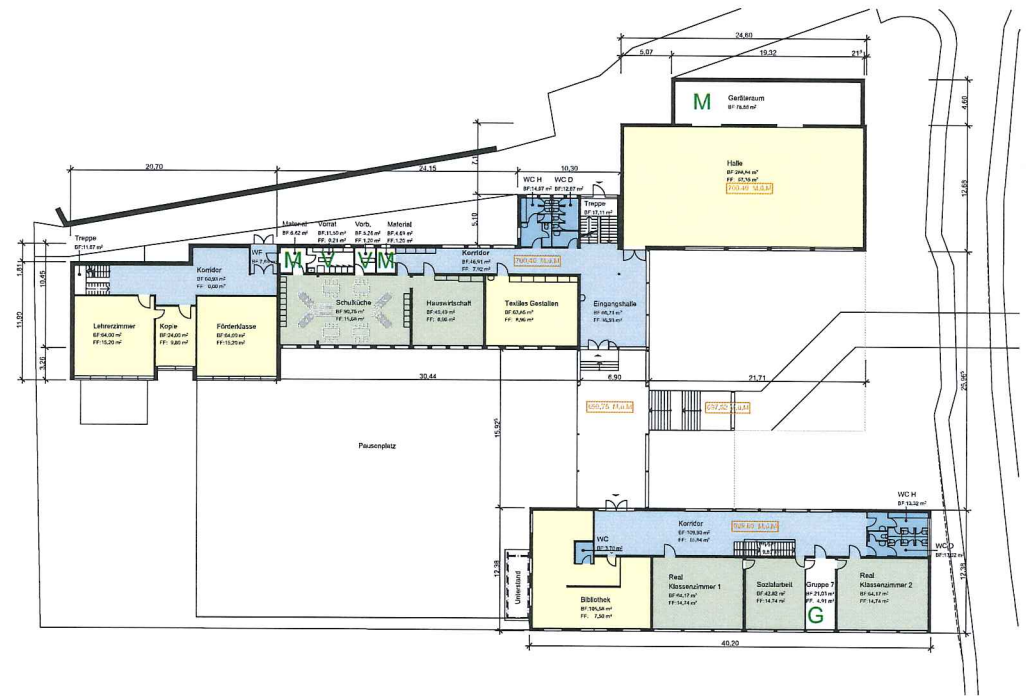
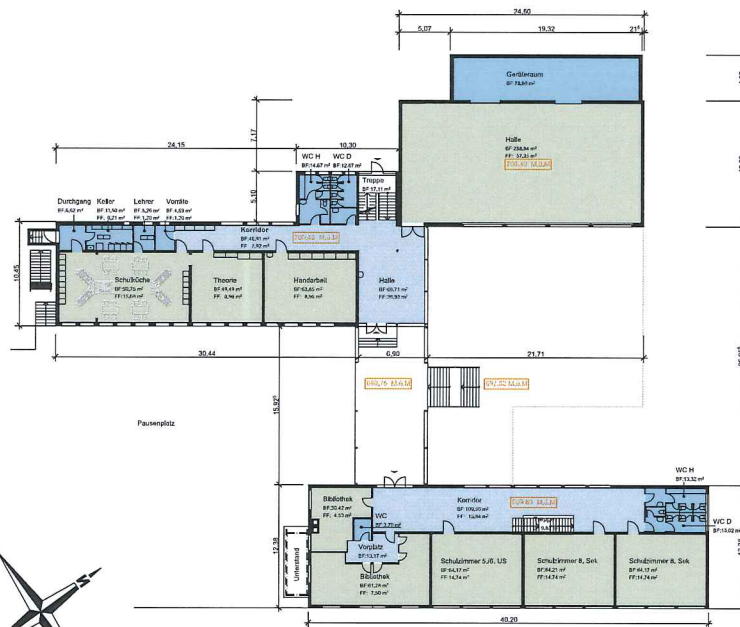


BEDARF

Layout Erdgeschoss Primar- und Realstufe 1 : 500 - 700 MüM.



CAMPUS SIGNAU 2024



BESTAND

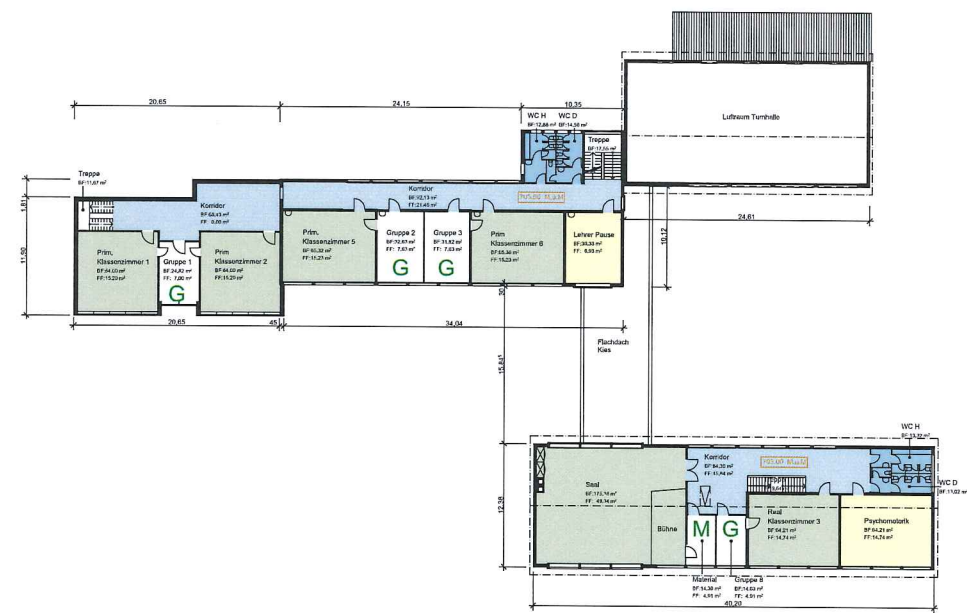
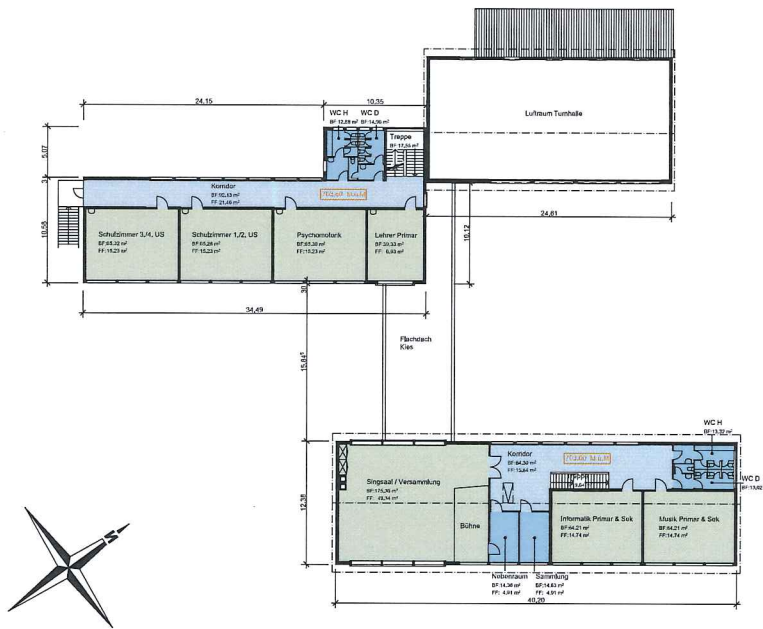


BEDARF

Layout 1. Obergeschoss Primar- und Realstufe 1 : 500 - 703 MüM.



CAMPUS SIGNAU 2024



BESTAND

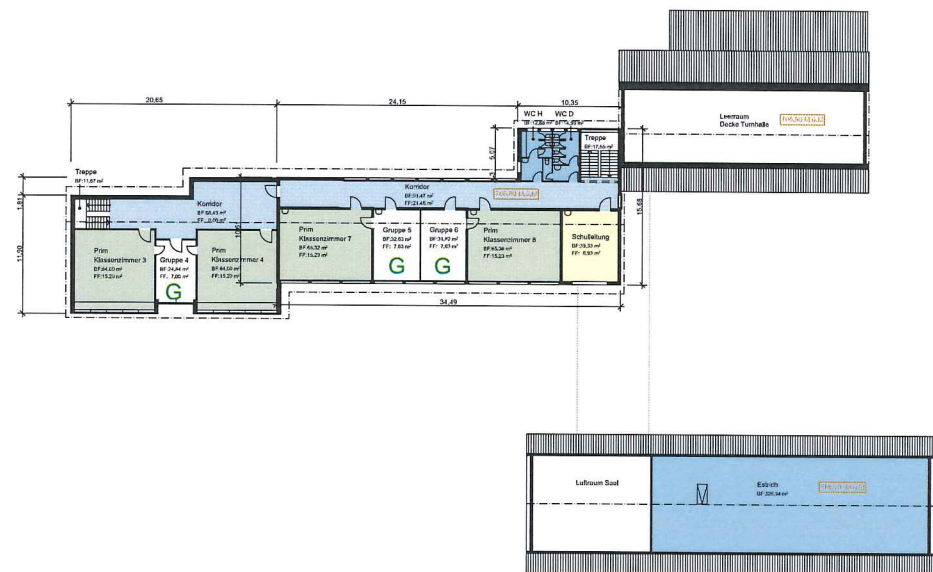
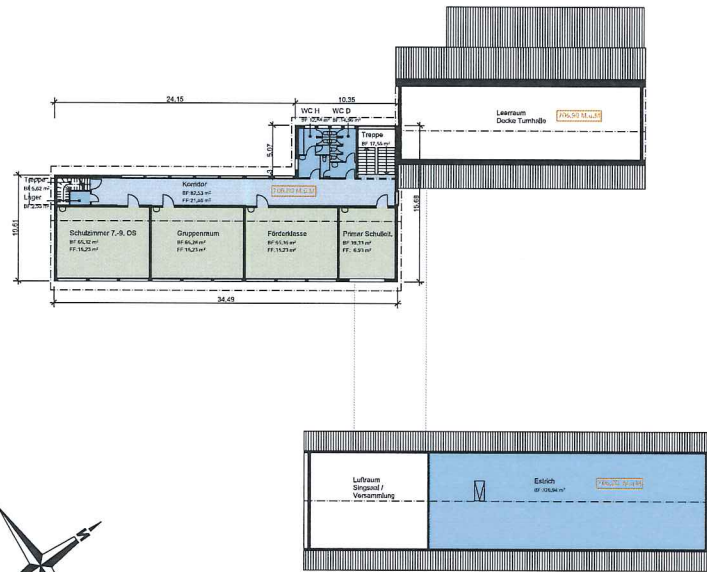


BEDARF

Layout 2. Obergeschoss Primar- und Realstufe 1 : 500 - 706 MüM.



CAMPUS SIGNAU 2024



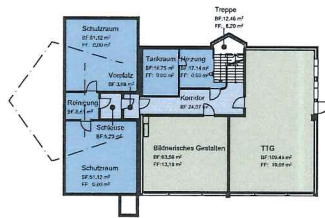
BESTAND



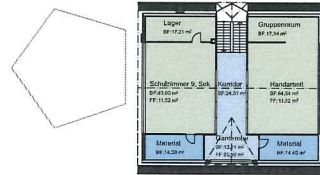
BEDARF

Layout UG - DG Sekundarstufe 1 : 250

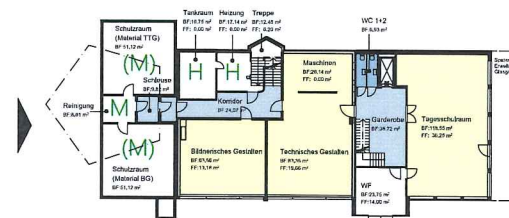
CAMPUS SIGNAU 2024



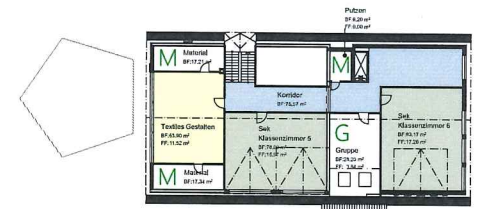
UNTERGESCHOSS 694 MÜM.



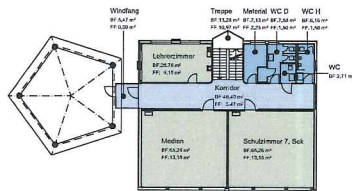
DACHGESCHOSS 703 MÜM.



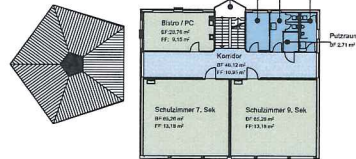
UNTERGESCHOSS 694 MÜM.



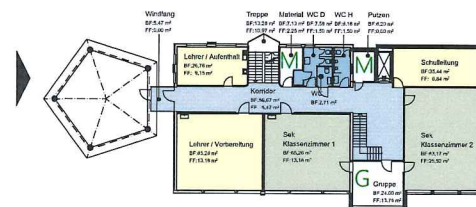
DACHGESCHOSS 703 MÜM.



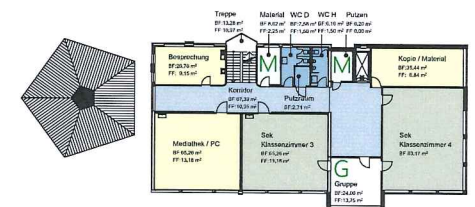
ERDGESCHOSS 697 MÜM.



OBERGESCHOSS 700 MÜM.



ERDGESCHOSS 697 MÜM.



OBERGESCHOSS 700 MÜM.

BESTAND

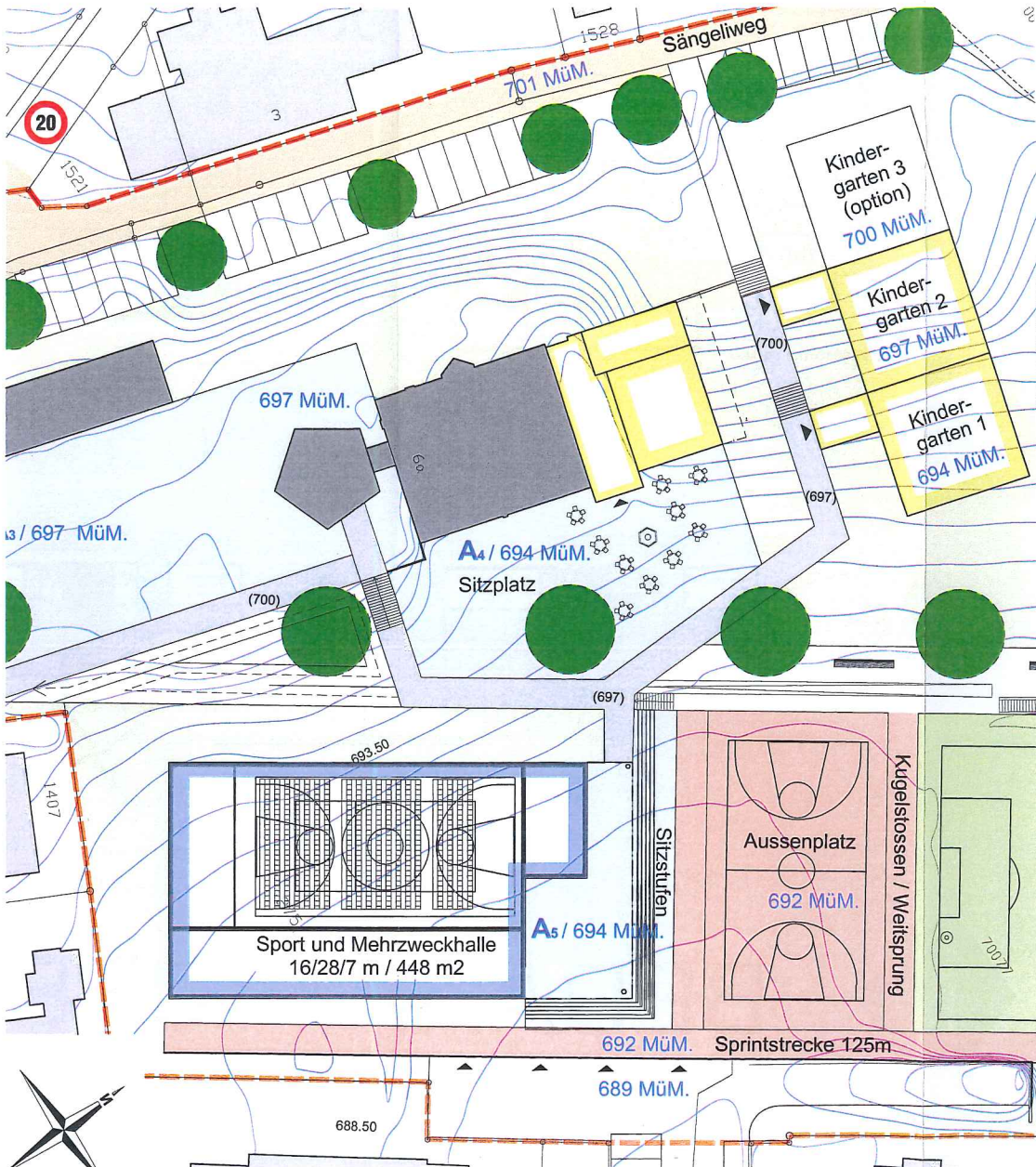


BEDARF

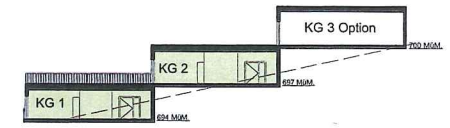
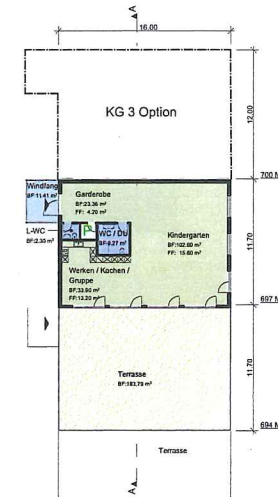
Layout / Schnitt Kindergarten Sport- und Mehrzweckhalle 1 : 500



CAMPUS SIGNAU 2024



Grundriss Typ Kindergarten
1 : 500 / 700 - 697 - 694 MüM.



Querschnitt Kindergarten 1 - 2 (3. Option)

Grundriss Erdgeschoss Sport- und Mehrzweckhalle
1 : 500 / 694 MüM.

